

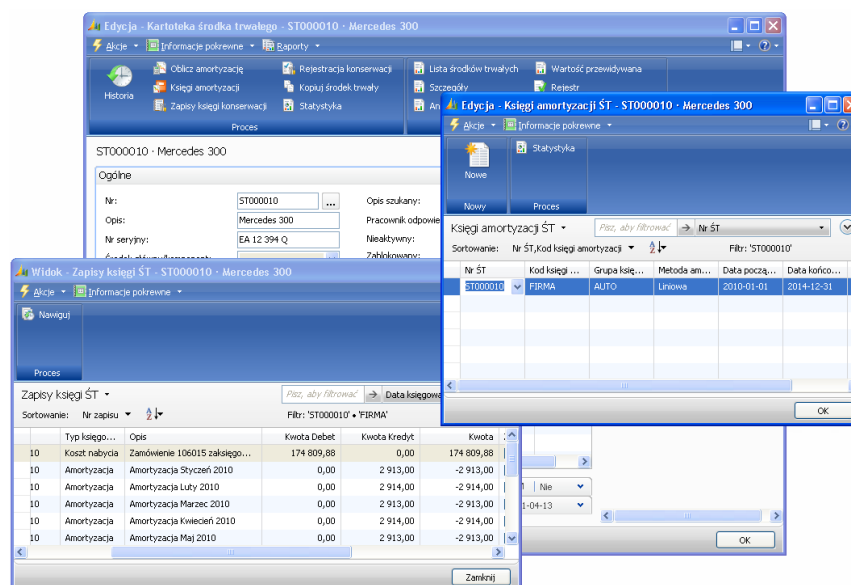


Zarządzanie środkami trwałymi za pomocą Microsoft Dynamics NAV 2009

KORZYŚCI

- **Pozwól, aby amortyzacja rejestrowała się sama.** Uzyskaj wgląd w amortyzację skumulowaną za pomocą jednej z kilkunastu popularnych metod monitorowania i podejmuj przemyślane decyzje dotyczące najbardziej opłacalnych momentów pozyskiwania i zbywania aktywów. Usprawnij także procedury księgowe dzięki zautomatyzowaniu wyliczeń amortyzacyjnych.
- **Oszczędź czas potrzebny do wprowadzania zmian.** Korzystaj z grup kont w celu wprowadzenia zmian dotyczących dużej liczby aktywów za pomocą jednej operacji lub użyj jednego wpisu, aby aktualizować wszystkie pola powiązane z danym składnikiem aktywów.
- **Kontroluj koszty dzięki potężnym narzędziom do analizy biznesowej.** Śledź i analizuj koszty eksploatacji, konserwacji i ubezpieczenia wszystkich środków trwałych za pomocą definiowalnych raportów i kluczowych wskaźników wydajności (KPI). Działania te pozwolą Ci efektywnie planować budżet i kontrolować koszty podczas cyklu użytkowania środka trwałego.
- **Ciesz się szerszą perspektywą.** Uzyskaj aktualny obraz ogólnego stanu finansowego firmy i włącz portfel aktywów w ocenę finansową dzięki możliwości zintegrowanego dostępu do danych zawartych w księdze głównej i innym funkcjom aplikacji Microsoft Dynamics NAV.

Kontroluj cały cykl życia środków trwałych — od momentu nabycia do chwili sprzedaży — i zarządzaj nim w celu zmaksymalizowania wartości inwestycji biznesowych. Funkcja zarządzania środkami trwałymi w aplikacji Microsoft Dynamics NAV 2009 pozwala precyzyjnie rejestrować, śledzić, amortyzować i zbywać aktywa firmy. Pozwala osiągnąć maksymalną elastyczność, a wymaga minimalnego wysiłku.



Uzyskaj szybki wgląd w środki trwałe i monitoruj amortyzację każdego z nich.

W widoku głównym użytkownika Microsoft Dynamics NAV menedżerowie ds. aktywów mogą przeglądać i analizować bieżący stan środków trwałych, w tym stan związanych z nimi kosztów, amortyzacji i transakcji, a także usprawnić procedury księgowe dzięki automatycznemu wyliczeniu amortyzacji. W widoku głównym prezentowane są informacje, zadania i kluczowe dane potrzebne do podejmowania szybkich, przemyślanych decyzji. Dzięki niemu można także uzyskać dostęp do narzędzi służących do analizy biznesowej, takich jak funkcja raportowania na bieżąco i opcja szybkiego publikowania sprawozdań w programie Microsoft® Office Excel®.

FUNKCJE

WERSJA BUSINESS ESSENTIALS	Widoki główne użytkownika	<ul style="list-style-type: none"> • Kierownik działu księgowości • Księgowy
	Analiza biznesowa	<ul style="list-style-type: none"> • Analizuj dane dotyczące środków trwałych i identyfikuj trendy za pomocą narzędzi do sporządzania standardowych i definiowalnych sprawozdań. • Monitoruj wyniki za pomocą kluczowych wskaźników wydajności oraz eksportuj i udostępniaj dane, korzystając z programu Excel. • Określaj stopień szczegółowości sprawozdań dotyczących środków trwałych i decyduj, czy aktywa mają figurować na nich jako pojedyncze pozycje, czy zestawy składników. • Twórz raporty symulacyjne ukazujące sposób, w jaki wartość księgowa i amortyzacja będą się zmieniały wraz z upływem czasu.
	Łatwe śledzenie aktywów	<ul style="list-style-type: none"> • Określaj i monitoruj aktywa według ich opisu, lokalizacji lub numeru; dodawaj pola niestandardowe i ustalaj domyślne sposoby wyświetlania danych. • Twórz nieograniczoną liczbę ksiąg aktywów i zarządzaj nimi.
	Metody amortyzacji możliwe do dostosowania	<ul style="list-style-type: none"> • Stosuj metodę amortyzacji zgodną z obowiązującymi wymaganiami księgowymi i prawnymi. • Korzystaj ze standardowych metod amortyzacji, takich jak metoda liniowa, degresywna i progresywna, lub określaj odpowiadające Ci warunki amortyzacji, w tym częstotliwość. • Twórz dowolną liczbę ksiąg amortyzacji bez ingerencji w księgę główną w celu wykonania rozliczeń podatkowych lub na inne potrzeby.
	Zintegrowane dane	<ul style="list-style-type: none"> • Uzyskaj aktualny, precyzyjny obraz stanu swoich finansów dzięki zintegrowanej księdze głównej i danym dotyczącym zobowiązań i należności, obejmującym wartość księgową i amortyzację skumulowaną, bez potrzeby ręcznego aktualizowania danych.
	Alokacje	<ul style="list-style-type: none"> • Określaj, w jaki sposób amortyzacja (zysk lub strata) ma zostać przypisana do różnych kont księgowych w księdze głównej. • Korzystaj z opcji monitorowania kosztów podczas podejmowania ważnych decyzji dotyczących tego, czy należy odnowić aktywa i w jaki sposób należy je przypisać do polis ubezpieczeniowych.
	Przetwarzanie aktywów	<ul style="list-style-type: none"> • Przeklasyfikuj niektóre lub wszystkie środki trwałe. Możesz rozdzielić składniki majątku, ponownie je połączyć lub skonsolidować kilka z nich w jeden. • Sprzedaj tylko część środka trwałego jeśli tak jest korzystnie.
	Integracja z programami pakietu Microsoft Office	<ul style="list-style-type: none"> • Pracuj wydajnie dzięki możliwości prostego eksportowania i analizowania danych dotyczących majątku w aplikacjach takich jak Excel lub Microsoft Office Word.
WERSJA ADVANCED MANAGEMENT+	Przegląd i analiza aktywów	<ul style="list-style-type: none"> • Za pomocą intuicyjnego, przyjaznego interfejsu przeglądaj i analizuj wszystkie informacje związane z danym środkiem trwałym, w tym ewidencję środków trwałych, ubezpieczenia i dane użytkownika odpowiedzialnego. • Przeprowadzaj szczegółowe przeglądy konkretnych transakcji.
	Monitorowanie kosztów eksploatacji i konserwacji	<ul style="list-style-type: none"> • Poznaj koszty związane ze swoimi aktywami; prowadź ewidencję konserwacji aktywów i usług na nich świadczonych; monitoruj koszt ubezpieczenia, w tym wysokość rocznych składek.

Funkcje przedstawiono zgodnie z ich dostępnością w wersji Business Ready Licensing. W momencie licencjonowania rzeczywiste wersje mogą się różnić pod względem funkcji. Wersja Advanced Management zawiera wszystkie funkcje wersji Business Essentials oraz funkcje dodatkowe, które pozwolą zaspokoić potrzeby rozwijającej się firmy.

Więcej informacji o zarządzaniu środkami trwałymi za pomocą Microsoft Dynamics NAV 2009 można znaleźć na stronie www.microsoft.com/poland/dynamics/nav.